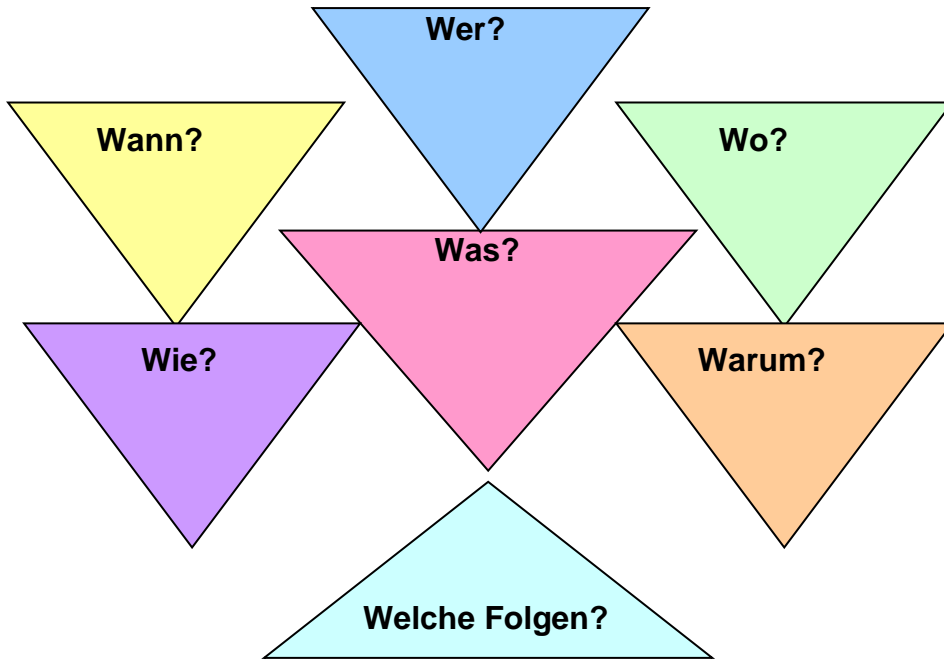


# Arbeitsbogen zur Vorbereitung eines Berichts



Jeder Bericht hat einen Empfänger oder Adressaten. Vom Empfänger hängt auch ab, welche **W's** wirklich interessant sind. Schreibst du an eine Versicherung, dann ist jedes Detail wichtig, schreibst du jedoch an eine Schülerzeitung, dann sind die **W's** wichtig, die auch die anderen Schüler interessieren würden.

Die obige Grafik verdeutlicht, worauf es ankommt und hilft dir, wichtige **W's** nicht zu vergessen. Das zentrale **W** ist das **Was**, alle anderen **W's** beziehen sich auf das Hauptereignis. Du nennst zuerst immer die allgemeinen Informationen, dann die genauen. Deswegen zeigen die Pfeilspitzen nach unten.

Bei den Folgen ist oft der Detailschaden wichtig. Deswegen zeigt die Spitze nach oben. Du kannst in die Grafik hineinschreiben. Verwende sie aber besser als Gedächtnisstütze! So nun nochmals die **W's** für deinen Notizzettel.

**Was ist geschehen?** (du nennst das Hauptereignis)

**Wer?** (Beteiligte Personen, bei wichtigen Personen Vor- und Nachnamen nennen, bei Amtspersonen auch den Titel oder auch die Berufsbezeichnung)

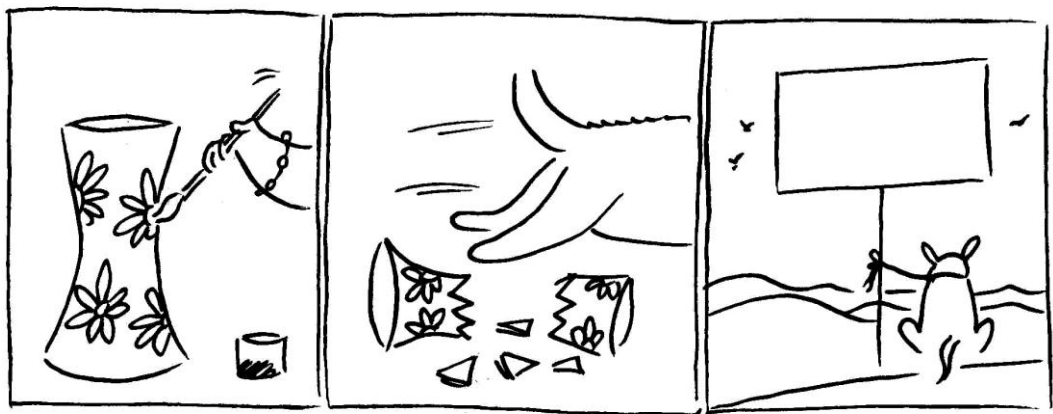
**Wo?** (allgemeine und genaue Ortsangaben)

**Wann?** (allgemeine und genaue Zeitangaben – mindestens den Tag, das Datum, die Uhrzeit, nur wenn sie wichtig ist)

**Wie?** (die nähere Umstände, die Art und Weise, wie es zu dem Ereignis kam)

**Warum?** (erkennbare Ursachen)

**Welche Folgen?** (Kosten, Strafen, Schaden)



Schreibe einen Bericht zu dem Vorfall, der in der Bildergeschichte dargestellt wird. Erfinde eine Überschrift.